

안전을 위한
한길

행복을 향한
약속

SAFETY FIRST
Korea Occupational Safety & Health Agency

산업재해예방
안전보건공단



대한민국 최고의 산업재해예방기관
한국산업안전보건공단

04 · 인간존중의 길

모두가 행복한 세상을 위하여

CEO 메시지
Mission & Vision
연혁

12 · 안전제일의 길

안전한 대한민국을
만들기 위하여
주요 추진사업

34 · 최고를 향한 길

최고 전문가로서
미래 개척을 위하여
산업안전보건연구원
산업안전보건교육원
산업안전보건인증원
미래전문기술원

40 · 부록

18 · 다 함께 가는 길

현장과 함께 안전문화 확산을 위하여

안전보건 기술지원
안전보건 재정지원
안전보건교육 | 콘텐츠 개발
안전문화 홍보 | 국제협력
디지털 전략 | 사회적 책임 경영



인간존중의 길



모든 국민과 근로자의 안전과 건강을 최우선 목표로 합니다.



인간존중의
길

산재 희생자와 그 가족분들의 고통을 늘 새기며 현장에서 발로 뛰겠습니다.

우리 공단은 근로자가 안전하고 건강하게 일할 수 있도록 하고, 사업주가 재해 예방에 힘쓰게 하여 국민 경제발전에 이바지하기 위해 설립되었습니다. 이를 위해 우리는 산업재해 예방기술의 연구개발과 보급, 산업안전보건 기술지도 및 교육, 안전·보건진단 등 산업재해 예방에 관한 사업을 효율적으로 수행하고 있습니다.

우리 공단은 근로자의 생명과 건강을 지키는 최일선 조직이자 산재 예방을 위한 최대·유일의 공공기관입니다. 국가와 국민이 우리에게 부여한 책무가 막중하다는 것을 누구보다 잘 알고 있습니다. 우리 사회는 산재 사망자를 산재예방 선진국 수준으로 낮추는 것이 얼마나 어려운가를 지난 몇 년간 뼈저리게 깨달았습니다.

마침내 우리 사회는 '중대재해처벌법'이라는 법 제도를 통해 근로자의 산업재해를 획기적으로 줄이겠다는 합의를 했습니다. 이제 근로자가 안전하지 못하면 그 가족뿐만 아니라 경영주도 안전하지 못한 시대가 되었습니다. 하지만 이것만 가지고 근로자의 생명과 건강을 온전히 보호할 수 있다고는 생각하지 않습니다. 국민 모두가 산업재해에 관심을 가지고, 안전보건 문제를 대하는 기업의 태도가 환골탈태 격으로 바뀔 때 비로소 산재예방 선진국 문턱으로 발을 디딜 수 있을 것입니다.

생명·안전권은 남녀노소, 빈부, 직업, 국적을 가리지 않고 인류가 지켜야 할 최고의 가치입니다. 근로자는 국가의 존립과 미래를 떠받치는 생산의 주역입니다. 근로자의 안전 없이는 일도 없고 생산도 없습니다. 특히 영세업체, 중소기업, 외국인 근로자, 일용직 근로자 등 산재 예방의 사각지대에 놓여 있는 산재 취약계층에 더 관심을 쏟겠습니다.

단 한 명의 근로자라 할지라도 그 생명을 구하기 위해 모든 수단을 동원해 끝까지 노력하겠습니다. 임직원 모두가 하나가 되겠습니다. 공단과 관련된 정부 부처, 국회, 언론, 시민사회, 노사단체, 산업안전보건 전문가 등과 촘촘한 네트워크를 구축하고 매끄럽게 소통하여 2025년까지 산재예방 선진국으로 발돋움할 수 있도록 최선을 다하겠습니다. 산재 희생자들과 그 가족분들을 마음 속 깊이 새기며 현장에서 발로 뛰겠습니다.

2022.
한국산업안전보건공단 이사장 안 종 주

안종주



Mission & Vision

한국산업안전보건공단은 각종 산업현장에서 근로자의 안전과 생명을 지키기 위해 모든 역량을 집중해 왔습니다. 이제 우리 공단은 일하는 모든 사람이 차별 없이, 안전하고 건강할 권리를 누리는 사회를 만들기 위해 책임을 다하겠습니다. 일터가 안전한 나라, 국민이 행복한 나라로 가는 길을 열어가겠습니다.

Mission

우리는 모든 국민이 항상 **안심(安心)**하고 살 수 있도록 안전보건의 사회적 가치를 실현한다.
우리는 모든 노동현장의 안전보건 문제에 항상 눈과 귀를 열고 국민과 함께 **공정경제**와 **적극행정**을 실현한다.
우리는 도움을 필요로 하지만 도움을 요청조차 하지 못하는 안전보건 취약자에 대한 **포용적 가치**를 최우선으로 한다.
우리는 항상 최신 기술과 지식을 습득하여 최고의 전문가 역량을 유지하고 **혁신적 안전보건 서비스**를 제공한다.

Vision

일하는 모든 사람이 언제 어디서든 안전하고 건강할 권리를 누리는 대한민국

핵심가치

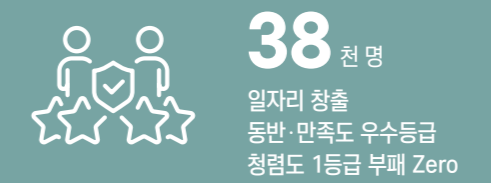
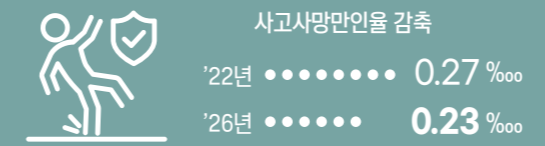


경영목표

안전 선진국 진입 사고사망만인율 (’22년 0.27‰ → ’26년 0.23‰) 달성	ESG 경영체계 확립 온실가스 감축 목표량 달성 일자리 창출(38천 명) 및 동반·만족도 우수등급 청렴도 1등급 부패 Zero	한국판 안전뉴딜 선도 親안전 사업장 구축 미래 산재예방 플랫폼 구축
---	--	--

전략목표

- 국민 안전(安全) 사회 구현
- 국민체감 공공가치 확립
- 국민공감 산업안전망 강화
- 국민 맞춤형 산재예방 서비스 혁신



미래 산재예방 플랫폼 구축

1987-1989

발을 내딛다

기반 구축기

- 1987 한국산업안전공단 설립
- 1989 산업안전보건연구원 개원



1990-1999

방향을 잡다

도약기

- 1991 유해위험기계기구 검사업무 개시
- 1992 범국민 무재해 천만 명 서명운동
- 1993 제1회 산업안전보건대상 시상식
- 1995 안전보건연구원 준공
- 1996 안전점검의 날 지정·운영
- 1997 산업화학물질연구원 준공
- 1998 제14차 아태 산업안전보건기구 서울총회 개최

1995

0.99%

1987

2.66%

연혁

일하는 사람의 안전보건을 지키기 위해 걸어온 길

우리나라 안전보건은 안전보건공단과 함께 진화했습니다.

설립 이후 우리 공단은 안전보건의 토대를 만들고, 안전보건 전문기관에서 최고의 산업재해예방 전문기관으로 거듭나기까지 오직 근로자의 안전보건을 향한 길을 걸어왔습니다.



2000-2009

한 걸음 나아가다

선진화 진입 및 성장 발전기

- 2001 클린사업 조성 지원사업 시작
- 2004 화학물질안전보건센터 준공
- 2007 공단 창립 20주년 기념식
- 2008 제18회 세계산업안전보건대회 개최, 서울선언문 채택
- 2009 한국산업안전보건공단으로 명칭 변경(안전보건공단 약칭 사용)

2010

0.69%



2010-2022

새로운 길을 열다

제2도약기

- 2010 서비스업재해예방실 신설
- 2014 울산 신청사 개청
- 2015 공공기관 고객만족도 조사 A등급 달성
- 2016 교육원 중부교육장 개관
- 2017 산업안전보건인증원 개원
중앙사고조사단 신설
- 2020 미래전문기술원 개원
- 2021 서울동부지사, 고양파주지사, 충북북부지사 신설

2020

0.57%

재해율, %

안전제일의 길



KOSHA는 근로자의 생명과 안전을 지키는 데 최선을 다하겠습니다.

안전제일의
길



주요 추진사업

산재 사망사고 감소를 위해 사고 다발 고위험 사업장을 중심으로
각종 산업재해예방 사업을 추진하고 있습니다.

사망사고 다발 핵심 업종 집중관리

건설업 - 떨어짐

건설업 떨어짐 사망사고 예방 패트롤 현장점검

제조업 - 끼임

제조업 끼임 사망사고 예방 패트롤 현장점검

안전보건 기술지원

핵심 고위험 사업장-설비 중점 관리 및 근로자 건강보호를 위한 작업환경 개선사업

- 사고성재해 집중관리
- 화학사고재해 집중관리
- 자율안전관리체계 구축
- 유해작업환경 개선
- 근로자 건강보호

안전보건 재정지원

안전하고 쾌적한 작업환경 조성과 근로자 건강보호를 위한 재정지원

- 유해·위험요인 시설개선
- 안전투자 혁신사업
- 산업재해예방시설 용자지원





안전보건공단
KOSHA



안전보건을 위한 현장 대처 능력을 높입니다

국민의 생명과 안전은 그 무엇과도 바꿀 수 없는 가장 중요한 가치이며 반드시 지켜져야 합니다. 하지만 계속 반복되는 후진국형 산재 사망사고는 아직도 우리의 갈 길이 멀다는 것을 보여줍니다.



산재 사망사고의 절반 이상은 건설 현장에서 일어납니다. 안전보건공단은 산재 사망사고 감소를 위해 '3대 핵심 안전조치'인 떨어짐·끼임 안전수칙, 개인보호구 착용을 모든 사업장에서 준수할 수 있도록 공단의 역량을 집중할 것입니다. 앞으로도 안전보건공단은 근로자의 생명을 지키기 위하여 노동현장의 안전보건 문제에 항상 눈과 귀를 열고 문제를 적극적으로 찾아 대응하겠습니다.



떨어짐

작업발판 등 안전시설 설치 유도, 위험 현장 패트를 강화 등을 통해 건설현장 떨어짐 사망사고를 예방합니다.



끼임

제조업 위험기계기구 보유사업장 점검을 통해 필수적인 안전조치 및 관리방법을 점검하고 개선을 유도하여 끼임 사망사고를 예방합니다.

다 함께 가는 길



현장맞춤형 기술지원과 사망사고 위험군 중점관리를 통해
노동현장의 안전보건 문제에 적극 대응하겠습니다.

다 함께 가는
길



안전보건 기술지원

핵심 고위험 사업장·설비를 중점 관리해 최적의 솔루션을 제공하고, 근로자 건강보호를 위한 작업환경 개선사업을 전개합니다.



사고성재해 집중관리

사고사망자가 많이 발생하는 핵심 고위험 사업장·설비를 중점 관리하여 근본 원인을 찾고 최적의 솔루션을 제공하는 등 재해예방활동을 전개합니다.

사고사망 핵심 고위험요인 집중관리	건설업은 '떨어짐', 제조업은 '끼임'을 핵심 타깃으로 선정하여 사망사고 발생 위험현장 및 위험기계·기구에 대한 패트를 현장점검을 통해 사망사고를 예방합니다.
중대재해 조사 지원	중대재해 발생 시 재해조사를 실시하여 심층원인 분석을 통한 근본 원인을 규명하고 재발 방지를 위한 법과 제도의 개선을 유도합니다.
건설안전지표 산정	주요 건설공사 발주기관, 지자체, 건설업체의 재해현황 및 산재예방노력도 등을 파악, 통보해 사전재해예방 활동을 강화합니다.
민간재해예방기관 평가	민간재해예방기관의 업무수행 실태와 능력을 객관적으로 평가하고 그 결과에 따라 차등 관리함으로써, 사업장에 제공되는 안전보건 서비스 수준의 자율 향상을 유도합니다.
사고감시대응센터 운영	실시간 모니터링을 통해 사업장 사고상황을 신속히 파악·전파하고 사고에 즉시 대응케 함으로써 현장의 2차 피해를 예방하기 위한 사고감시대응센터를 운영합니다.
고위험업종 안전보건지킴이	실무 경험이 풍부한 건설업, 조선업 퇴직자를 활용한 순찰활동 강화로 사업주의 안전의식을 제고하고 안전활동 증진을 통한 재해 예방에 기여합니다.
업무협약을 통한 민관협력사업	안전보건 유관기관과의 업무협약(MOU)을 통해 재해예방 파트너십을 구축하고, 이를 체계적으로 관리함으로써 함께하는 안전보건활동을 유도합니다.

화학사고재해 집중관리

독성물질 누출 및 화재·폭발 등 중대산업사고 발생 위험이 높은 화학물질 취급 사업장의 사고 예방에 선제적으로 대응합니다.



공정안전보고서 심사·확인 위험물질 누출·화재·폭발 등으로 인한 중대산업사고를 예방하기 위하여 사업주가 작성·제출한 공정안전보고서를 심사·확인합니다.

화학사고 위험경보제 PSM 사업장의 위험 징후를 사전에 수집·분석해 컨설팅을 실시하고 위험수준별 3단계 경보를 발령해 대형사고 예방에 선제적으로 대응합니다.

중소규모 사업장 화재·폭발 사고예방 기술지도 화학물질을 다량 취급하는 사업장 및 누출·화재·폭발 등 사고가 다발하는 중소규모 사업장에 관리체계 구축 컨설팅, 지도를 통해 화학사고를 예방합니다.

유해화학물질 취급시설 검사 및 안전진단 화학물질관리법상의 유해화학물질 취급시설에 대한 설치검사, 정기검사, 수시검사 및 안전진단을 통해 화학사고를 예방합니다.

자율안전관리체계 구축

산업안전보건법과 정부의 산업안전보건정책을 충실히 이행하기 위해 재해예방사업의 실행력 강화와 사업장의 자율안전보건관리체계를 확립하기 위한 사업을 전개합니다.



안전보건관리체계 구축 컨설팅 안전보건관리체계 구축·이행에 어려움을 겪는 중소기업 사업장을 대상으로 안전보건관리체계 구축을 위한 핵심 요소에 대해 컨설팅을 실시하여 사업장 스스로 안전보건관리체계를 구축할 수 있도록 지원합니다.

위험성평가 컨설팅 및 인정제도 운영 사업주 스스로가 사업장의 유해·위험요인을 파악하고 평가하여 관리·개선할 수 있도록 컨설팅을 실시하며 위험성평가 우수 사업장 인정제도를 운영합니다.

유해·위험방지계획서 심사·확인 (제조업, 건설업) 재해 발생 위험성이 높은 사업장이나 건설현장을 대상으로 유해·위험 방지계획서를 심사해 사전안전성을 검토·확인합니다.

공공기관 안전관리 등급제 공공기관의 안전역량, 안전수준, 안전성과를 종합 심사하여 제시함으로써 안전수준 제고 및 안전문화 정착을 유도합니다.

공공기관 안전보건경영체계 운영 컨설팅 일하는 사람의 안전과 건강을 보호하기 위하여 안전보건경영체계 운영 컨설팅을 통해 공공기관의 자율안전보건관리체계 구축·이행을 유도합니다.

유해작업환경 개선

작업환경의 유해성을 점검해 안전하고 쾌적한 일터를 조성하고, 근로자의 건강을 체계적으로 관리합니다.



소규모 사업장 건강디딤돌 소규모 사업장의 작업환경측정 및 배치전·특수건강진단 등 기초제도 이행 비용을 지원해 업무상 질병 예방에 기여합니다.

취약계층 건강관리 지원 근골격계·뇌심혈관질환 위험이 높은 근로자를 집중 관리해 발생을 예방하고, 직업 관련성 질병 우려가 큰 취약계층의 건강진단 비용을 지원합니다.

작업환경측정 신뢰성 평가 사업장 작업환경측정의 적정성을 평가하여 제도운영의 신뢰성을 확보하고, 사업장 유해공정 개선 및 작업환경측정의 질적 수준 향상을 유도합니다.

화학물질 노출정보 알리미 사업장에서 취급하는 화학물질의 종류 및 노출수준을 해당 공정 근로자가 스스로 확인 가능하도록 서비스를 제공합니다.

소규모 사업장 안전보건 기술지원 (위탁) 상시 근로자 50인 미만 사업장, 공사금액 1억 원 미만 건설현장 등 안전·보건관리가 취약한 소규모 사업장의 사망사고 감소를 위해 민간 재해예방기관과 협력하여 기술지원을 실시합니다.

근로자 건강보호

고위험·취약 사업장에 체계적인 지원을 실시하고, 산업보건 중요 현안에 적시 대응해 근로자의 건강 장애를 예방합니다.



근로자건강센터 운영(위탁) 소규모 사업장이 밀집된 산업단지나 민간전문기관이 없는 산업보건 사각지대 근로자의 보건관리자 역할을 수행하여 체계적으로 건강을 관리합니다.
* 23개 센터(21개 분소) 및 13개 직업트라우마센터 운영

질식재해예방 현장지원 질식 고위험·취약 사업장 기술지원 및 찾아가는 질식재해 예방장비 지원 서비스를 통해 질식 사망사고를 예방합니다.

산업보건 현안 적시대응 도급승인작업 평가, 콜센터 환경 개선, 기후변화 취약 근로자 보호 등 새롭게 대두되는 산업보건 현안에 적시 대응해 근로자의 건강을 보호합니다.

고객응대근로자 건강보호(위탁) 감정노동 고위험 직종을 대상으로 고객응대 근로자 보호조치 및 조직 차원의 예방체계 구축을 지원합니다.

안전보건 재정지원

중·소규모 사업장을 대상으로 안전하고 쾌적한 작업환경을 조성하고 근로자 건강보호를 위한 재정지원을 전개합니다.



유해·위험요인 시설개선 (클린사업장 조성지원)

상시 근로자 50인 미만 사업장, 공사금액 50억 원 미만 건설현장을 대상으로 유해·위험요인 개선을 위한 자금을 지원합니다.

- 사망사고 예방 품목 또는 개선비용 지원
- 추락방지용 안전시설 임차 및 구입비용 보조
- 산재예방시설 지원으로 재해 예방 및 일자리 창출

안전투자 혁신사업





상시 근로자 50인 미만 사업장을 대상으로 위험기계 교체 및 노후되고 사고사망 위험이 높은 공정 개선을 위한 비용을 지원합니다.

산업재해예방시설 용자지원

안전성 확보를 위한 시설 개선에 소요되는 자금을 대해 장기 저리로 용자를 지원하여 산업재해 예방 및 작업환경의 개선을 유도합니다.

안전보건교육

안전보건에 대한 인식개선 및 안전책임 실천을 위하여 사망사고예방 현장 중심 안전보건교육을 지원합니다.

 <p>사망사고예방 중점교육</p> <p>4대 악성 사망사고(떨어짐, 끼임, 부딪힘, 질식) 예방 및 사회적 이슈에 대응한 사망 사고 예방을 위한 안전보건교육을 운영 합니다.</p> <ul style="list-style-type: none"> • 패트를 점검현장 교육 • 위험기계·설비 끼임사고 예방 교육 • 질식재해 위험현장 교육 • 건설현장 화재·폭발 예방교육 	 <p>안전보건관리체계 구축 교육</p> <p>중대재해처벌법 시행(22. 1. 27.)에 따른 사업장 안전보건관리체계 구축과 중대 재해처벌법의 올바른 이해를 통해 자율 재해예방체계 구축을 위한 안전보건 교육을 운영합니다.</p> <ul style="list-style-type: none"> • 안전보건관리체계 구축 교육 • 중대재해처벌법 경영책임자 교육 • 중대재해처벌법 기초교육 	 <p>법정·정책교육</p> <p>권한 있는 자의 안전책임 실천 이행, 실무자의 전문지식 함양을 통해 사업장 자율재해예방체계 구축을 위한 안전 보건교육을 운영합니다.</p> <ul style="list-style-type: none"> • 산재예방요율제 사업주교육 • 위험성평가 사업주교육 • 최고경영자 및 위험현장 관리자교육 • 안전보건관리담당자 양성교육 	 <p>기본교육</p> <p>산재취약계층 등 근로자의 안전의식 제고를 위해 체험교육, 사내교육지원 등 맞춤형 안전보건교육을 지원합니다.</p> <ul style="list-style-type: none"> • 산재취약계층 안전보건교육 • 장년·여성근로자 안전보건교육 • 안전체험교육 • 사내교육지원
--	--	--	--



콘텐츠 개발

안전보건교육 및 재해예방활동 강화를 위해 업종 및 직종별로 다양한 형태의 콘텐츠를 개발·보급하고 있습니다.

업종 및 직종의 특성을 반영한 산재예방 교육용 콘텐츠 개발
교재·교안 등 책자, 포스터, 표지(스티커), 시청각 자료 등

ICT를 기반으로 교육 효과가 높은 안전보건 콘텐츠 개발
정보제공형 VR, 동영상 기반 VR, CG 기반 VR

안전보건자료 현장 배송 서비스
사업장에서 필요한 안전보건자료를 현장으로 택배 배송



안전문화 홍보

혁신적인 사업 소통체계 구축·운영, 다양한 캠페인·행사 개최 및 시대의 흐름을 반영한 산재예방 홍보를 통해 산업현장에 안전문화 확산을 도모합니다.

안전문화
확산

산업현장의 안전문화 확산을 위한 다양한 캠페인 및 행사를 개최합니다. 특히, 매년 7월 첫째 주 “산업안전보건 강조주간”에 국민 참여 행사를 개최하여 안전인식을 제고합니다. 또한 사업장과 근로자가 스스로 안전의식 수준을 진단할 수 있도록 관련 프로그램과 컨설팅을 지원합니다.



산재예방
홍보

방송, 언론, 온라인 등 다양한 매체를 활용하여 대국민 안전 메시지를 전달합니다. 뉴미디어를 통해 카드뉴스, 인포그래픽 등을 공유하며 양방향 소통을 강화하고 안전보건 실천 공감대를 확산해 나가고 있습니다.



국제협력

국내·외 우수 안전보건정보를 발굴·보급하며 국제기구 및 국외 유관기관과의 교류·협력을 통해 국내·외 산업안전보건 발전에 기여합니다.



국외 유관기관 기술협력

- 안전보건 신기술 습득 및 정보교류 강화
- 글로벌 산업안전보건 예방문화 확산

개발도상국 안전보건 동반성장 지원

- 국내 외국인 근로자 재해예방
- 국제기구(ILO, WHO, ASEAN 등) 협력을 통한 안전보건 수준 향상 지원
- 개발도상국 협정체결국 안전보건 수준 향상 지원

국외 안전보건정보 제공 및 교류 활성화

- 사고사망재해예방 안전보건지식·정보 제공
- 국제사회에서 달라진 국가·공단 위상 홍보
- 국내·외 네트워크를 통한 안전보건정보 허브화

공적개발원조사업

- 호치민 산업안전보건센터 교육훈련 역량 강화
- 캄보디아 산업안전보건 분야 법제도 개선 정책자문
- 캄보디아 산업안전보건 교육훈련 역량 강화
- 공적개발원조사업 영역 확장을 위한 다각적 접근

디지털 전략

산재예방 빅데이터 분석·활용을 통해 산업재해 예측시스템의 기반을 마련하고, 정보 시스템 운영과 품질 개선으로 산재예방 업무를 지원합니다.

산업안전보건 정보관리 체계 구축

빅데이터

빅데이터-AI를 활용한 고위험 사업장 예측, 스마트 검색 등 과학적 산재예방 시스템 개발

정보 시스템 운영

고객 중심의 안정적인 산재예방 통합정보 시스템 운영과 데이터 기반 산재예방 사업 기반 마련

산업재해 통계

산업재해 발생 현황 통계 생산·분석으로 산재예방 정책 수립 및 사업 수행 지원



사회적 책임 경영

안전보건 시장의 활성화와 따뜻한 사회 구축에 기여하고자 전문성을 활용하여 다방면의 활동을 전개합니다.



안전 신기술 스타트업 육성

안전보건 분야 신기술 보유 스타트업 육성을 통해 국내 산업현장의 안전 경쟁력 향상을 도모합니다.



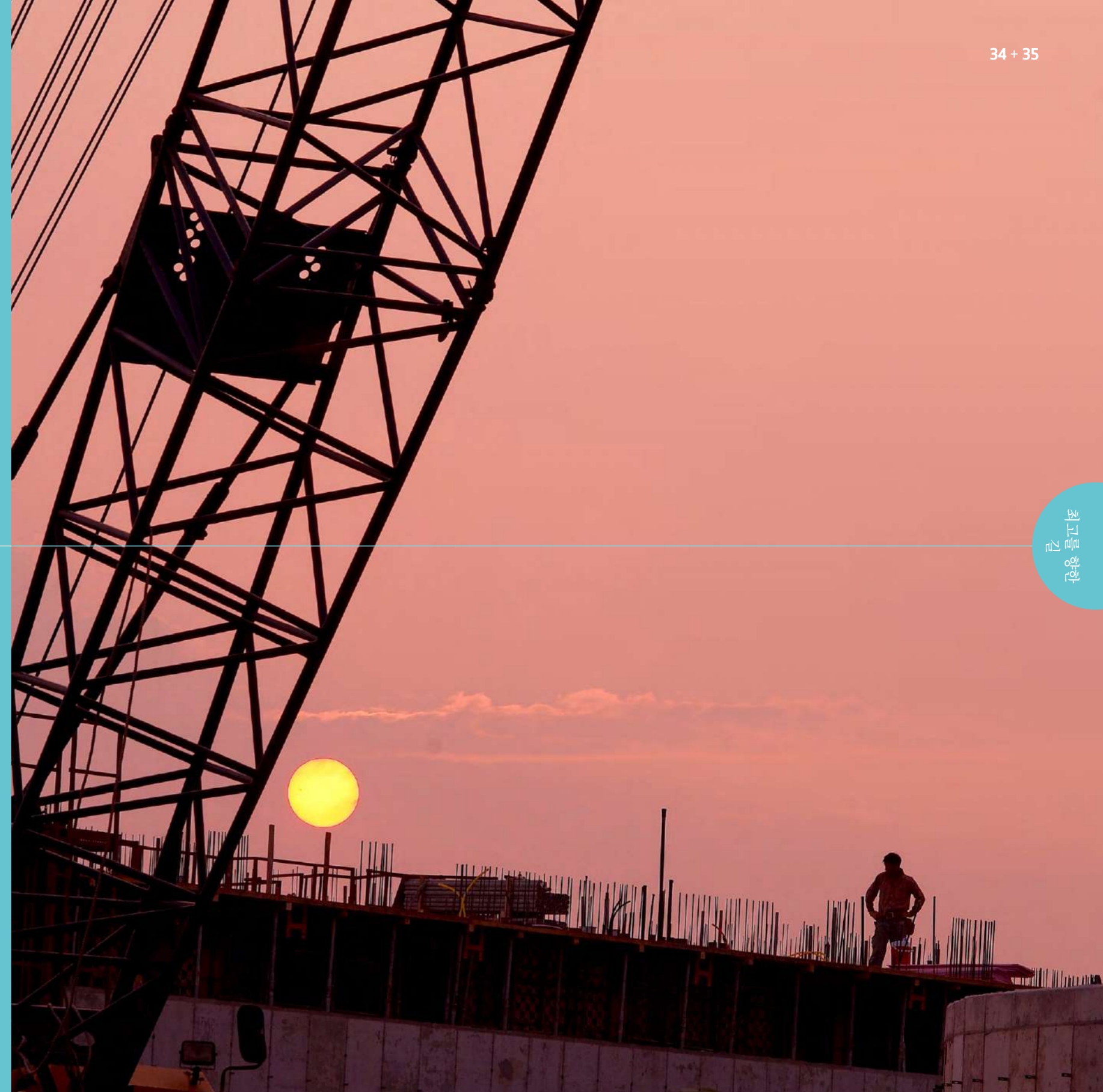
사회공헌

누구나 안전할 권리를 누리며 따뜻한 사회를 구축하는데 기여하고자 전문성을 활용한 나눔 활동을 진행합니다.

최고를 향한 길



분야별 전문기관을 운영하여 재해예방활동을 지원하고
전문역량을 함양하기 위해 노력하고 있습니다.



산업안전보건연구원

산재예방정책 수립을 위한 정책연구, 산업현장 안전보건문제 해결을 위한 실용연구, 미래 지향적 안전보건 기반 조성을 위한 기초연구를 통해 산업재해 감소와 근로자의 삶의 질 향상에 이바지하는 안전보건 연구기관입니다.



주요 분야

안전보건 정책연구 | 산업안전연구 | 직업건강연구 | 직업환경연구 | 화학물질 유해성·위험성 연구

산업안전보건교육원

산업현장의 다양한 요구와 환경변화에 맞는 교육과정을 개발하고, 이를 통해 사업주와 근로자의 안전의식과 행동을 변화시켜 산업현장에서 일어나는 사고와 질병 감소에 기여하는 안전보건 교육기관입니다.



교육 커리큘럼

직무 교육 | 성능검사 교육 | 전문화 교육 | 특정 교육 | 이러닝 교육 | 협업과정

산업안전보건인증원

위험기계·기구 등의 안전 인증을 통해 근원적으로 안전성이 확보된 제품을 제조·유통·사용하도록 하여 산업재해를 예방하는 안전보건 인증기관입니다.



주요 사업

위험기계·기구 안전 인증 | 방호장치·보호구 안전 인증 | 산업용기계·기구(S마크) 안전 인증 | 위험기계·기구 안전 검사

미래전문기술원

급변하는 산업환경에 적합한 미래 안전보건 전문사업을 개발하고 선진 공공서비스 확대를 추진합니다.



미래 안전보건 인프라 구축

- 전자** 다양한 화학물질 취급으로 인한 직업성 암, 급성중독 발생
→ 센서 및 5G 통신기술을 활용한 노출 모니터링 선진화 등 전자산업 맞춤형 안전보건 체계 구축
- 건설** 4차 산업기술 발전에 따른 안전보건사업 패러다임 전환
→ 건설현장 스마트 안전기술 시스템 도입 추진(드론, 지능형 CCTV 등)
- 서비스** 새로운 노동형태 출현에 따른 산재 취약계층의 서비스산업 유입 가속화
→ 플랫폼 근로자 정보전달체계 구축 등 서비스산업 근로자 보호체계 구축

한눈에 보는 KOSHA

설립

1987년 12월 9일

조직

2,219명

슬로건

안전은 권리입니다

교육

총 1,595,963명

인증 및 검사

총 123,676건

민간 재해예방기관 평가

총 1,035개소

기술지원 활동

총 643,784회

재정지원 금액

총 1,035,593백만 원



조직

본부, 연구원, 교육원, 인증원, 기술원

6개 광역본부

10개 지역본부

14개 지사

(2022년 1/4분기 기준)

2,219명

교육

• 경영관리자층: 286,786명

• 취약계층: 477,100명

• 근로자층: 373,359명

• 직무-전문화 교육 등: 14,270명

• 이러닝 교육: 444,448명

총 1,595,963명

인증 및 검사

• 위험기계-기구 안전인증: 55,303건

• 방호장치-보호구 안전인증: 6,692건

• 산업용기계-기구 안전인증: 1,114건

• 위험기계-기구 안전검사: 60,567건

총 123,676건



KOSHA의 모든 임직원은 안전보건활동에 대한 책임을 다하고 의무를 성실히 준수해 이해관계자와 끊임없이 소통하며 협력합니다.

민간 재해예방기관 평가

• 교육: 249개소

• 안전: 194개소

• 보건: 451개소

• 건설: 141개소

총 1,035개소

기술지원 활동

• 사망사고 감소사업: 89,929회

- 패트룰 현장점검: 73,755회

• 법정·정책 사업: 111,627회

※ 목표 부여 방식에 따라 건/개소/회/명 차별 관리되어 단순 합산함

• 민간위탁사업: 442,228회

총 643,784회

재정지원 금액

• 클린사업장 조성지원사업: 399,900백만 원

• 산업재해예방시설 용자지원: 319,051백만 원

• 작업환경측정 및 특수건강진단: 44,114백만 원

• 안전투자 혁신사업: 272,528백만 원

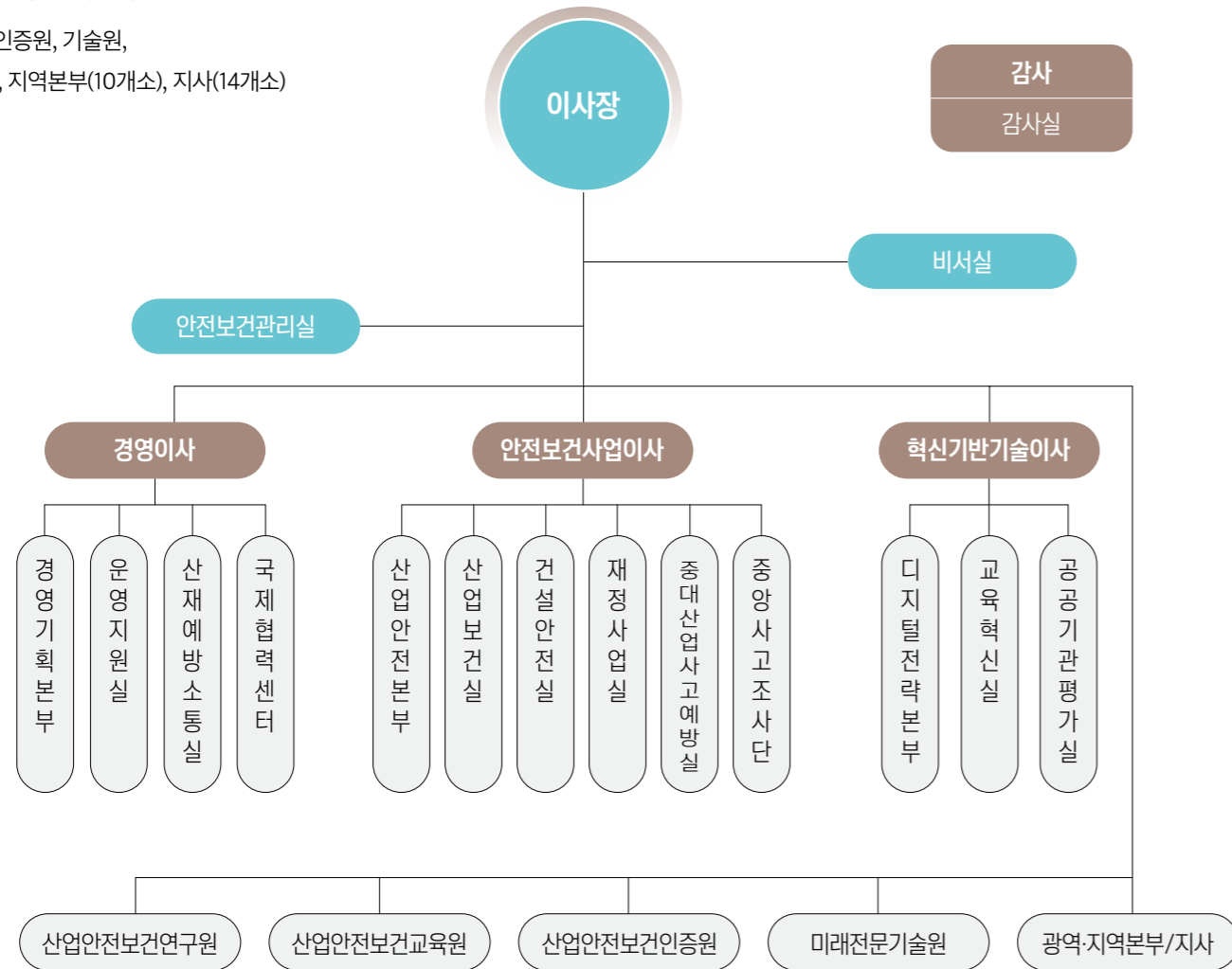
총 1,035,593백만 원

(2021년 실적)

조직도

본부(30이사, 3본부, 10실, 1단, 1센터)

연구원, 교육원, 인증원, 기술원,
광역본부(6개소), 지역본부(10개소), 지사(14개소)



KOSHA 네트워크

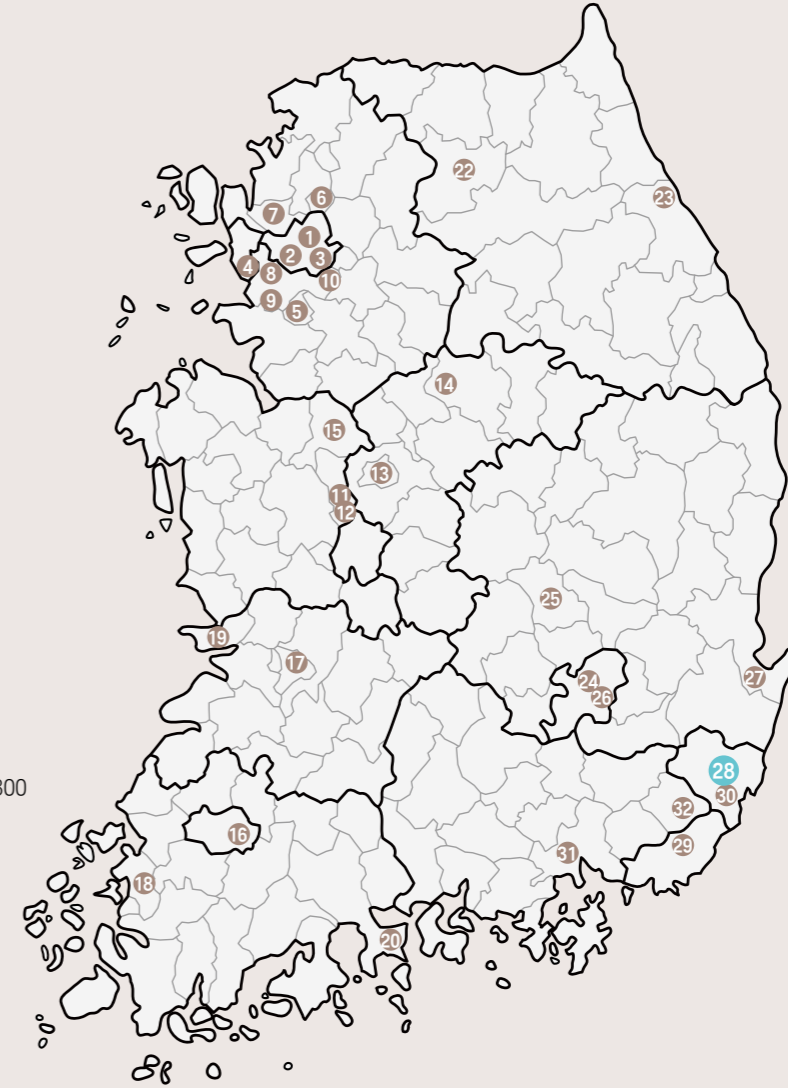
- 1 서울광역본부 02-6711-2800
- 2 서울남부지사 02-6924-8700
- 3 서울동부지사 02-2086-8000

- 4 인천광역본부 032-510-0500
- 5 경기지역본부 031-259-7149
- 6 경기북부지사 031-841-4900
- 7 고양파주지사 031-995-6581
- 8 경기중부지사 032-680-6500
- 9 경기서부지사 031-481-7599
- 10 경기동부지사 031-785-3300

- 11 대전세종광역본부 042-620-5600
- 12 연구원 산업화학연구실 042-869-0300
- 13 충북지역본부 043-230-7111
- 14 충북북부지사 043-849-1000
- 15 충남지역본부 041-570-3400

- 16 광주광역본부 062-949-8700
- 17 전북지역본부 063-240-8500
- 18 전남지역본부 061-288-8700
- 19 전북서부지사 063-460-3600
- 20 전남동부지사 061-689-4900

- 21 제주지역본부 064-797-7500



- 22 강원지역본부 033-815-1004
- 23 강원동부지사 033-820-2580

- 24 대구광역본부 053-609-0500
- 25 경북지역본부 054-478-8000
- 26 대구서부지사 053-650-6810
- 27 경북동부지사 054-271-2013

- 28 공단 본부 1644-4544
- 28 산업안전보건연구원 1644-4544
- 28 산업안전보건교육원 1644-5656
- 28 산업안전보건인증원 1644-4544
- 28 미래전문기술원 1644-4544

- 29 부산광역본부 051-520-0510
- 30 울산지역본부 052-226-0510
- 31 경남지역본부 055-269-0510
- 32 경남동부지사 055-371-7500